

GOLS Global On Line Service

Software Web Oriented per la Gestione Tecnico-Administrativa del Patrimonio Immobiliare basato su tecniche di Facility Management

L'APPLICAZIONE

GOLS è la proposta di I&S destinata a Banche, Assicurazioni, Ospedali, Aeroporti, Enti Pubblici, Istituti di Edilizia Abitativa che vogliono dotarsi di un Sistema di Gestione Tecnico-Administrativo integrato del loro Patrimonio Immobiliare.

GOLS è composto da diversi pacchetti software configurabili in modo da consentire la massima flessibilità rispetto ai seguenti elementi che caratterizzano il problema:

- dimensione del problema;
- capacità di spesa;
- possibilità di ampliamento del sistema;
- integrabilità con altri software e database.

La parte di progettazione e disegno "CAD/GIS" di GOLS è una personalizzazione della Suite GIS di I&S basata sulla tecnologia di Autodesk. La parte Gestionale ed Amministrativa è basata sulla integrazione di due prodotti:

- CANT della Prometeo di Fonte di Treviso;
- DbwFM sviluppata da I&S.

PARTE GRAFICA DI GOLS

ProFM

dal CAD al Database

ProFM mette a disposizione del tipico utente AutoCAD tutte le funzioni necessarie per trasformare un tradizionale disegno in formato DWG in un disegno topologico organizzato secondo funzionalità logiche dove gli oggetti grafici punti, linee e poligoni sono e codificati in un database esterno (Figura 1).

Pubblicazione dinamica in Internet

Gli oggetti grafici disegnati in Autodesk Map vengono pubblicati in



▲ Figura 1

tempo reale in MapGuide senza la necessità di dover usare l'Author. Le modifiche alla struttura del database vengono recepite immediatamente da 3wFM e PocketFM.

3wFM - Autodesk MapGuide

Consultazione e manutenzione Web Oriented del database

ProFM, 3wFM, PocketFM e DbwFM condividono in modo dinamico e trasparente, tramite un Web Server basato su Windows 2000/XP, il Datawarehouse grafico (DWG, SDE, SHP, Oracle Spatial), alfanumerico e documentale (MSDE o Oracle) pilotato da ProFM. Gli oggetti grafici disegnati in Autodesk Map vengono pubblicati in tempo reale in MapGuide (Figura 2) senza la necessità di dover usare Author così come le modifiche alla struttura del database vengono recepite immediatamente da 3wFM e PocketFM.

SM Security Manager

L'operatività remota di 3wFM,

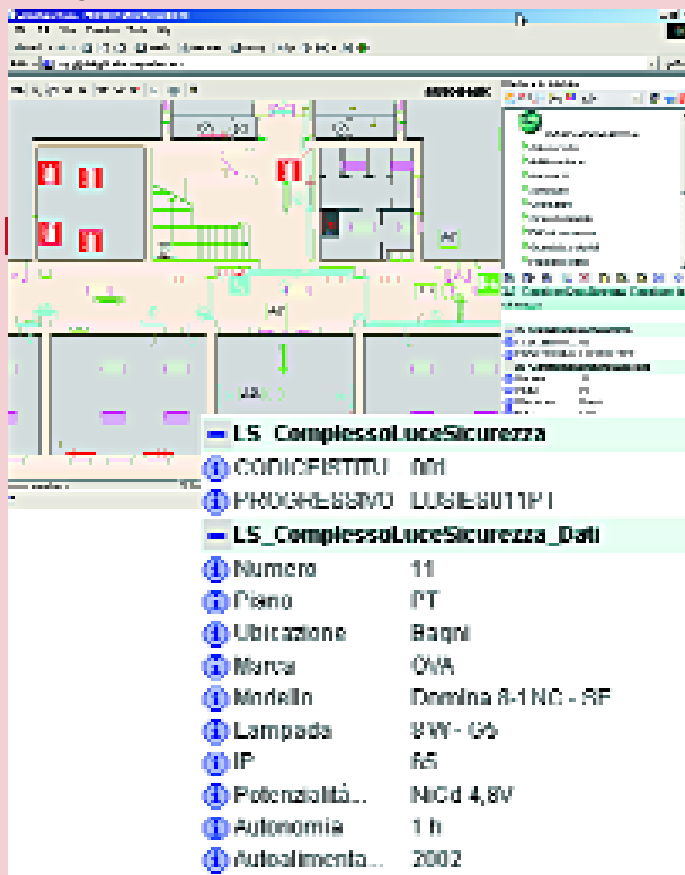
PocketFM e DbwFM, può essere condizionata tramite la creazione di utenti con diritti specifici che intervengono con limitazioni di vari tipo su cartografia, documenti e database alfanumerico.

CADPak

Db personalizzabile

Il database degli oggetti grafici punto, linea e poligono è strutturabile in Servizi e Classi e personalizzabile dall'utente finale senza necessità di essere un esperto informatico. Ogni classe può avere una struttura dati diversa ed ogni campo può avere un link esterno in modalità "uno a molti".

▼ Figura 2



Db sincronizzabili

Il sincronismo tra: database locale e remoto, database ed oggetti grafici associati, è automatico.

Campi calcolati

Possibilità di assegnare ad un campo del database il risultato di formule complesse contenenti variabili con valori associati a query.

Report personalizzati

Facile creazione di Report alfanumerici contenenti estratti di cartografia, con selezione spaziale degli oggetti e/o filtri sul database.

Automazione della vestizione

Gli oggetti grafici codificati possono essere etichettati con il dato contenuto di un qualsiasi campo del suo database ed il suo aggiornamento non modifica la posizione l'etichetta.

Tematizzazione

Colore ed aspetto degli oggetti grafici codificati possono essere modificati in funzione del valore di un qualsiasi campo del database associato.

Navigazione bidirezionale tra oggetti e database

È possibile scorrere gli oggetti grafici della stessa classe e puntare al record corrispondente e viceversa.

Sommario e query facilitate

Si possono realizzare ricerche sul database utilizzando filtri multipli e query guidate individuando in cartografia la posizione degli oggetti grafici cercati. I risultati possono essere visualizzati in modo tabellare, raggruppati secondo qualsiasi campo, analizzati statisticamente ed esportati in tabelle .XLS.

FUNZIONALITÀ

Spazi-volumi

Fornisce informazioni plano-volumetriche del singolo edificio o dell'insieme degli edifici col dettaglio con l'in-

ventario di ciò che gli spazi contengono.

Attrezzature ed Arredi

Gestisce la localizzazione, l'inventario, la documentazione tecnica, le informazioni finanziarie sia di proprietà che in affitto, contratti di manutenzione e garanzie.

PARTE AMMINISTRATIVA DI GOLS

DbwFM e Cant

Ordini di lavoro, SAL e Gestione

La parte grafica si integra con quella gestionale per completare l'iter amministrativo (Figura 3) che può essere così riassumibile:

- richiesta degli interventi da parte degli utenti;
- programmazione del lavoro del gestore;
- invio degli ordini di servizio alle ditte e/o operai;
- verifica dello stato di avanzamento della richiesta d'intervento.

L'utente del servizio (ad esempio Preside scuola) può comunicare la richiesta e verificare lo stato della richiesta tramite Internet. Maggiori dettagli nei Depliant specifici di DbwFM e Cant.

Figura 4

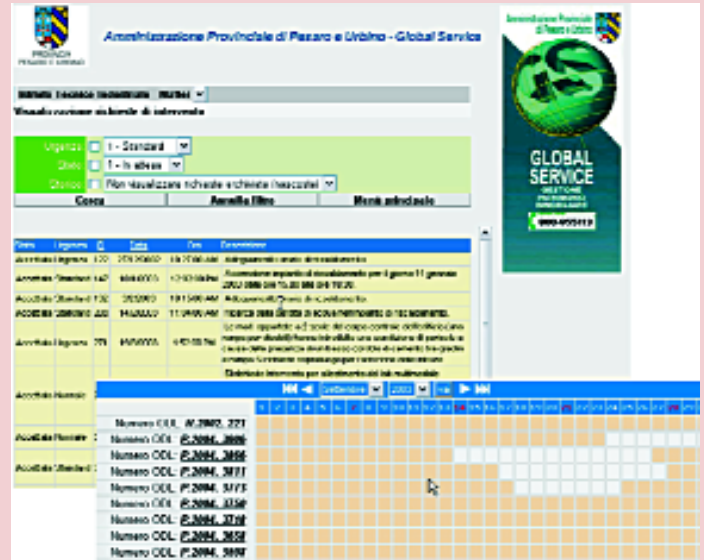
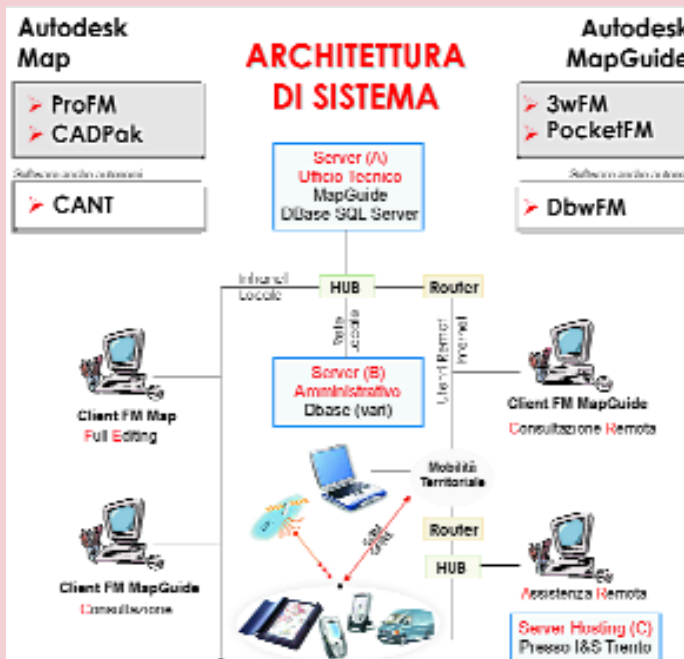


Figura 3

ARCHITETTURA E REQUISITI

S.O. parte grafica: Windows 2000\XP Professional
 S.O. parte alfanumerica: Windows o Linux
 Database: Access XP, SQL Server, Oracle, Db OpenSurce
 Linguaggi: C++ ARX, VBA ASP, PHP

PREZZI E OFFERTE

Costi 1ª Licenza
 ProFM: 4.200 Euro
 3wFM: 8.000 Euro
 DbwFM e Cant: consigliamo di chiedere informazioni direttamente alla società

REFERENZE

Provincia di Pesaro e Urbino - Servizio Edilizia
 Matkas srl - Bolzano



I&S Informatica e Servizi srl

Via Solteri, 74

38100 Trento

tel. 0461402122

fax 0461402114

info@ies.it ; www.ies.it

Demo: www.infogis.it