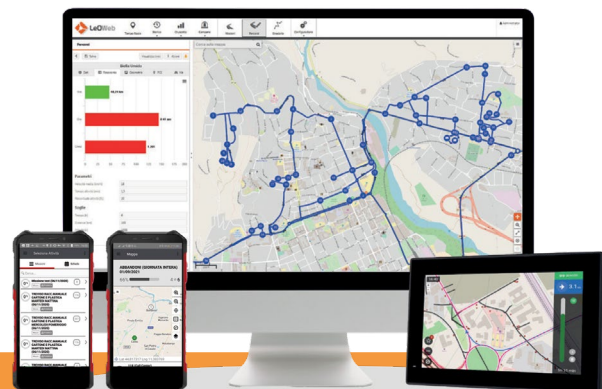


NAVIGAZIONE ASSISTITA

SISTEMA DI NAVIGAZIONE EVOLUTO
CO-PILOTA A BORDO MEZZO

LeOCar



LeOCar è un Navigatore evoluto sviluppato da un'azienda esperta di GIS che da anni si occupa di applicazioni per il territorio. Rispetto ai navigatori commerciali più noti, e solo apparentemente analoghi, sviluppa una filosofia funzionale che lo porta ad essere un vero Co-Pilota ed un puntuale assistente alla raccolta porta a porta dove cartografica, percorsi e grafo stradale sono unici e condivisi con parte centrale, detta LeOWeb, ove viene progettato il servizio e con cui scambia informazioni **bi-direzionali rendendolo così Compliant con i finanziamenti 4.0.**

CARATTERISTICHE

- Ricezione percorsi da centrale
- Registrazione deviazioni di percorso
- Selezione giro manuale o automatico in base a scheduling
- Rendicontazione attività di dettaglio
- Navigazione avanzata su "fuori strada"
- Inserimento motivazione "fuori percorso"
- Indicazioni POI configurati da centrale
- Aggiornamento percorsi e cartografia tramite WiFi